

IT RELATION

# STUEGANG

Få taget temperaturen på dine IT-løsninger



# FÅ TAGET TEMPERATUREN PÅ DINE IT-LØSNINGER

## PLAN FOR IT-STUEGANG

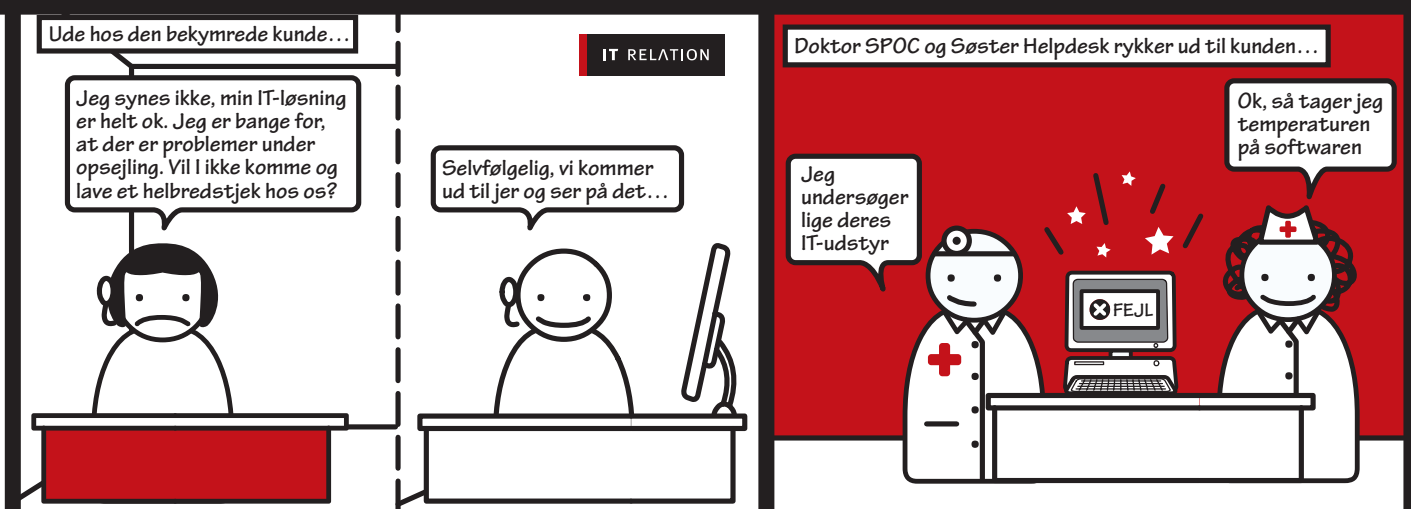
- Uge 1
- Du ringer og bestiller tid til IT-stuegang hos IT Relation
  - IT Relation besøger din virksomhed og gennemgår udstyr, software, licenser m.v. og taler med den IT-ansvarlige om behov og ønsker iøvrigt
- ↓
- Uge 4
- Din IT-afdeling er nu toptunet og klar til nye udfordringer

Ud fra deisen om, at det er bedre at forebygge end at helbrede, tilbyder IT Relation nu en IT-stuegang i din virksomhed. Stuegangen i din IT-afdeling handler ikke blot om at tage temperaturen på såvel udstyr som software, men frem for alt om at stille en overordnet diagnose, der kan hjælpe til at optimere og fremtidssikre din IT-afdeling. Måske har din virksomhed IT-dårligdomme, du slet ikke kender til, og som med fordel kan tages i opløbet.

IT Relations stuegang starter med, at vi foretager en overordnet gennemgang af din virksomheds IT-udstyr. Vi kontrollerer blandt

andet IT-udstyrets mærker, dets alder, placering og belastning. Dernæst går vi lidt mere i detaljer og kigger på, om der tages backup på den mest hensigtsmæssige måde, så det altid er muligt at få dine data tilbage efter f.eks. et nedbrud.

Herefter fortsætter vi undersøgelsen ved at kigge nærmere på IT-afdelingens væsentligste indre organer, softwaren. Når vi kontrollerer software, kigger vi typisk på operativsystem, mail og databasesystemer, antivirus etc. Vi gennemgår hele systemet – om softwaren er opdateret, databaserne fejlfri, etc.



Vi giver  
nye kunder 50%  
rabat på IT Relations  
stuegang.

Desuden gennemgår vi alle Microsoft licenser for at undersøge, om I er korrekt licenseret. Endelig undersøger vi også, om du passer godt nok på hjertet i din virksomhed – netværket. Er jeres firewall opdateret – og hvordan er den sikret.

Efter vores grundige IT-stuegang tager vi selvfølgelig også en mere generel og overordnet snak med relevante IT-medarbejdere i din virksomhed for at spørge ind til, om der kunne være andre IT-dårligheder eller -udfordringer, som vi kan hjælpe med at løse. Kunne man f.eks. med fordel outsource dele af jeres IT-opgaver?

Vores IT-stuegang tager typisk én dag, men kan også spænde over flere dage, alt efter størrelsen af jeres virksomhed og platform. Når vi har besøgt din virksomhed, samler vi alle vores iagttagelser i en rapport - eller journal om man vil. Når rapporten er udarbejdet, kigger vi forbi igen og gennemgår rapporten med jer. På den måde kan vi i samarbejde finde ud af præcis, hvilke initiativer der skal tages for at toptune jeres IT-afdeling til fremtidens udfordringer.

Har du lyst til at høre mere om, hvorfor en IT-stuegang i din virksomhed vil være en god, langsigtet investering, så kontakt vores salgsafdeling på [info@itrelation.dk](mailto:info@itrelation.dk) eller ring 7026 2988.

## TJEKLISTE VED IT-STUEGANG

- Licenser – har du for mange/for få
- Back-up – foregår det optimalt
- Sikkerhed – er virksomhedens firewall opdateret
- Trænger udstyret til udskiftning
- Konkrete problemer, der ønskes løst
- Understøtter dit IT-udstyr din forretning på optimal vis
- Ønsker du proaktiv overvågning
- Ønsker du decentral drift
- Ønsker du outsourcing
- Og sikkert meget mere ...

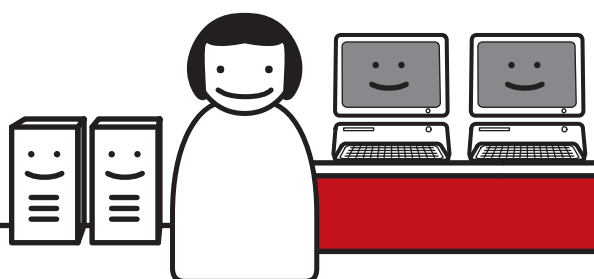
Senere gennemgår Doktor SPOC IT-journalen med kunden

Hvis Jeres IT-helbred skal blive bedre, foreslår jeg følgende indgreb...



Kort efter hos kunden...

Se, hvordan hele vores IT-afdeling strutter af sundhed



## REFERENCELISTE

**Schulstad**

[www.schulstad.dk](http://www.schulstad.dk)

**Edeka**

[www.edeka.dk](http://www.edeka.dk)

**Mediehuset Herning Folkeblad**

[www.herningfolkeblad.dk](http://www.herningfolkeblad.dk)

**Danpo**

[www.danpo.dk](http://www.danpo.dk)

**Eltel Networks**

[www.eltelnetworks.dk](http://www.eltelnetworks.dk)

**Havnemøllerne**

[www.lantmannenmills.dk](http://www.lantmannenmills.dk)

**SFK Food**

[www.sfkfood.dk](http://www.sfkfood.dk)

**Aarstiderne**

[www.aarstiderne.com](http://www.aarstiderne.com)

**FKI Logistex**

[www.fkilogistex.com](http://www.fkilogistex.com)

**ISS**

[www.iss.com](http://www.iss.com)

**FC Midtjylland**

[www.fcm.dk](http://www.fcm.dk)

**Nilan A/S**

[www.nilan.dk](http://www.nilan.dk)

**Zartow A/S**

[www.zartow.dk](http://www.zartow.dk)

## IT RELATION

IT Relation A/S · Virkelyst 82 · 7400 Herning · T: 7026 2988 · F: 7026 2989 · [www.itrelation.dk](http://www.itrelation.dk) · [info@itrelation.dk](mailto:info@itrelation.dk)

## PARTNERE

**Microsoft**

**STONESOFT**

**lenovo**

**IBM**